



OFFERTA SPECIALE mese di APRILE BALI - Indonesia

Offerta valida per tutti i soggiorni effettuati nei mesi di aprile e maggio 2011 (Settimana di Pasqua esclusa)

Programma 10 giorni/7 notti

Zona Nord di Bali (Pemuteran) presso il Taman Sari Resort con volo Singapore Airlines da Milano in classe economica (tasse aeroportuali escluse) – 7 notti in camera doppia standard inclusa colazione – 10 immersioni – Trasferimenti in loco – Assicurazione medico bagaglio

Quota individuale di partecipazione:

NON SUB € 948 anziché € 1.038

SUB € 1.250 anziché € 1.349

-Eventuale supplemento per camera garden view cottage € 7 – ocean view cottage € 14 per persona al giorno.

-Pranzo € 8 /Cena € 14.

La tariffa volo si intende in classe economica; qualora non vi fosse disponibilità, Dive Time Tours si riserva di verificare la disponibilità in classe economica superiore.

Cambio applicato 1€=1,40USD

BALI – PEMUTERAN: Taman Sari Resort



DOVE:

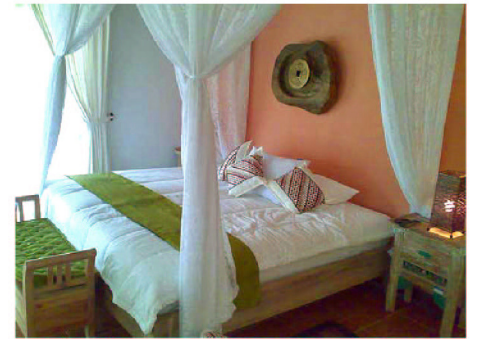
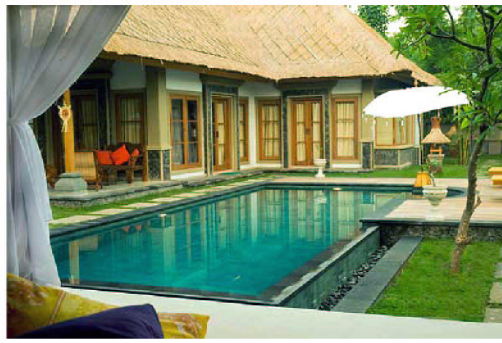
Lontano dalle zone più turistiche di Bali, situato nella tranquilla zona nord occidentale di Pemuteran sorge il Bali Taman Sari Resort



COME ARRIVARE:

Le più importanti compagnie aeree collegano Bali con l'Italia (circa 15 ore di volo): Singapore Airlines (via Singapore), Malaysia Airlines (Via Kuala Lumpur), Qatar Airways (via Doha), Cathay Pacific (via Hong Kong).





NOTIZIE UTILI:

Capitale: JAKARTA

Popolazione: 238.452.952

Superficie: 1.919.317 km²

Fuso orario: + 5 ore per Sumatra e Giava, + 6 ore per Bali e + 7 ore per l'Indonesia orientale nel periodo in cui in Italia vige l'ora legale; nel periodo in cui vige l'ora solare in Italia si deve aggiungere un'ora in più.

Lingue: Il Bahasa Indonesia, l'inglese è diffuso nelle aree turistiche

Religioni: musulmana, cattolica, induista, buddista.

Moneta: rupia Indonesiana.

Passaporto: necessario, con validità residua di almeno 6 mesi alla data di ingresso in Indonesia.

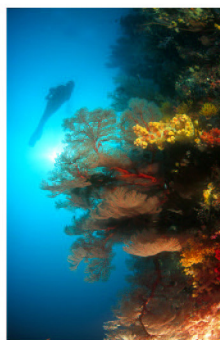
Visto d'ingresso: necessario, (dal 1° febbraio 2004 sono entrate in vigore nuove disposizioni relative ai visti d'ingresso per turismo, affari, sociali, governativi e missioni). Ai cittadini italiani che vi si recano per turismo, vengono offerte due diverse possibilità per acquisire il visto:

- 1) l'Indonesia ha adottato un nuovo sistema di Visa on Arrival: esiste ora un tipo di visto per 30 giorni (estendibile ad altri 30) al prezzo di circa 25 USD. E' stato quindi tolto il "Visa on arrival" della durata di 7 giorni (a 10 USD);
- 2) presso l'Ambasciata di Indonesia a Roma prima della partenza. In questo caso, oltre al "Visit Visa", si può anche richiedere un visto multiplo d'affari al costo di circa \$ USA 75. I visti ottenuti presso l'Ambasciata hanno una maggiore durata (sino a 60 giorni) e sono rinnovabili.

LA STRUTTURA:

Si tratta di un lussuoso resort perfettamente **integrato nell'ambiente** circostante e costruito con materiale e stili locali. Offre sei suites, ognuna personalizzata ed arredata con gusto. Tutte le stanze sono dotate di terrazza, due con vista sull'Oceano, servizi privati con doccia all'esterno, due junior suites con vista sull'Oceano e confortevoli cottages dotati di aria condizionata, senza vista mare. Il resort è il punto di partenza ideale per effettuare bellissime immersioni ed interessanti escursioni nei dintorni alla scoperta dei **templi** e della **cultura locale**, per **rilassarsi sulla spiaggia** o in piscina oppure concedersi un **rilassante massaggio**.





LE IMMERSIONI:

La costa nord ovest di Bali e la **regione di Pemuteran** costituiscono la porta d'ingresso per l'isola di Menjangan e il suo famoso parco marino. La regione di Pemuteran conta **15 siti d'immersione**, accessibili a subacquei di ogni livello: le spettacolari pareti attorno a Menjangan, le pendenze ricche di coralli di Pemuteran, ma anche lo snorkeling a pochi metri dalla spiaggia sono esperienze che non si dimenticano. Si può esplorare il relitto **Anker** a nord ovest di Menjangan, mentre a **Garden Eel** troviamo un fondale sabbioso poco profondo con gorgonie, spugne a barile, coralli e pesce da reef, pesci napoleone e branchi di pelagici. **Coral Garden**, situato a nord, è una parete che scende fino a 40 metri. Ad est di Pemuteran si trova **Napoleon Reef**, caratterizzato da spugne, coralli molli e gorgonie, **Close Encounters** per il pesce grosso come tonni e barracuda e **House Reef**, sede di un progetto di ricostruzione artificiale del reef. I fotografi rimarranno affascinati dalla varietà di vita marina di **Secret Bay** o **Puri Jati**, più lontani ma facilmente accessibili da Pemuteran. Grazie alla combinazione di correnti, le acque di Secret Bay ospitano una grande quantità di specie; una grande varietà di rane pescatrici, pesci scorpione e pesci cobra.

IL DIVING CENTER

Il Diving Center **Bali Diving Academy** vi farà da guida garantendovi sicurezza e divertimento: il suo **team multilingue**, che opera a Bali da ormai 17 anni, ha una perfetta conoscenza del mare e dei punti di immersione in ogni zona, è impegnato in **progetti di monitoraggio e salvaguardia dell'ambiente marino** con la collaborazione di **biologi marini** ed ha collaborato con National Geographic e con Animal Planet.



UNA BALI TUTTA DA SCOPRIRE:

Bali, l'Isola degli Dei, è conosciuta da lungo tempo come un piccolo paradiso, per il paesaggio incantevole, il **verde delle risaie** e il **blu del mare**, i **templi maestosi** e imponenti, le affascinanti e **coloratissime cerimonie** e la squisita **cortesia dei suoi abitanti**, sempre pronti al sorriso.

Su quest'isola meravigliosa ci si sente a casa, e Bali da questo punto di vista non ha certo bisogno di presentazioni, ma forse non tutti sanno che il **panorama subacqueo** balinese è altrettanto **ricco e vario**. Oltre alle note Nusa Penida e Nusa Lembongan, la costa nord di Bali offre nuove frontiere nelle regioni di Pemuteran e Menjangan ad ovest e di Tulamben ad est.





NUSA LEMBONGAN



La zona di Nusa Lembongan e Nusa Penida, situata a sud est, offre più di quindici siti di immersione. Le acque attorno a Lembongan sono interessate dal passaggio di correnti oceaniche ricche di ossigeno e nutrimento, che attraggono migrazioni stagionali di **mante**, visibili tutto l'anno, mentre il periodo che va da Agosto ad Ottobre è il migliore per vedere i **mola mola**, che qui possono raggiungere anche i **tre metri** di diametro. Bali Diving Academy ha seguito e studiato il comportamento degli animali ed oggi è in grado di prevederne gli spostamenti e di stimare quando saranno in zona. Dai fondali bassi e sabbiosi con grandi formazioni coralline a **Lembongan Bay** alle pendenze ripide di **Blue Corner**, dove si possono fare molteplici incontri, ai coralli e alle spugne di **Mangrove Point**, si possono effettuare immersioni ad ogni livello, dal principiante all'avanzato.

TULAMBEN



Situata a nord est di Bali, questa zona è caratterizzata da condizioni molto favorevoli: correnti non troppo forti, acqua attorno ai 26-29 C° e sole che splende quasi sempre. Via libera quindi ad ogni tipo di immersione. Il **Liberty**, colosso di 120 metri affondato durante la seconda guerra mondiale, veramente imperdibile per i fotografi, è un'immersione facile che si può effettuare anche dalla spiaggia. Nei siti di **Seraya Secrets** e **Noisy Reef**, il contrasto fra la sabbia scura e vulcanica e la grande varietà di soggetti entusiasmerà gli appassionati della **macrofotografia**. **Drop Off**, nella punta meridionale della baia di Tulamben, è caratterizzata dalla parete ricoperta di coralli e gorgonie, dove c'è buona probabilità di vedere **cavallucci marini pigmei** e **pesce grosso**.

